

# 綾川町指定訪問看護ステーション



## 訪問看護ってどんなサービス？

病気や障害を持った人の住み慣れたご家庭で、その人らしく安心して療養生活を送れるように看護師が生活の場へ訪問し、医療・看護ケアを提供し、自立への援助を促し生活全般をサポートするサービスです。



## 訪問看護を受けられる人は？

- ・認知症や寝たきりや、その恐れがある方
- ・退院・退所して自宅療養に不安がある方
- ・一人暮らしで不安がある方
- ・体に麻痺があったり、体力の低下がある方
- ・入浴の方法で困っている方
- ・床ずれがある、またその不安がある方
- ・在宅酸素や医療機器を使っている方
- ・ご自宅で最期を迎えたい方

などなど・・・。

乳幼児から高齢者まで  
全ての方が対象です

## 介護保険の申請



意見書作成



役場に申し込み

調査



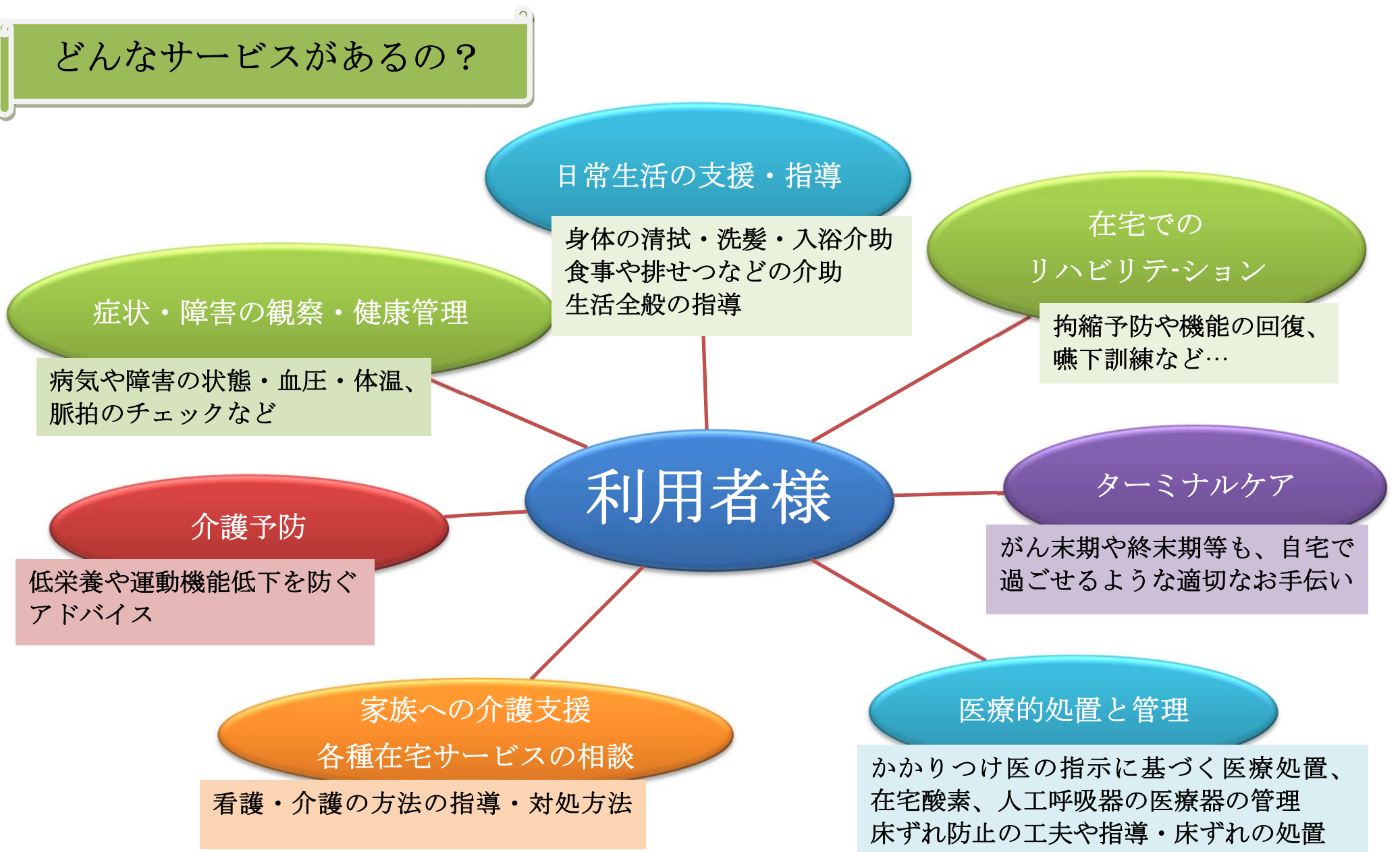
介護保険被保険者証	
番号	
住所	
フリガナ	
氏名	
生年月日	性別
交付年月日	
保険者番号	103820
並びに 保険者の名称 及び印	群馬県はまなすに西町大字下に0052 綾川町

① 被保険者の情報が記載してあります。  
交付年月日は被保険者証が実際に交付された年月日です。

認定

申し込みから認定までには約1カ月程度期間が必要です。

## どんなサービスがあるの？



## 当ステーションの特徴

当訪問看護ステーションは、母体を綾川町とし隣接する陶病院やかかりつけ医と密な連携（ドクターコム）をとりながら、熟練看護師が家で療養する際の医療・看護サービスを提供したり、家族に指導し介護・生活全般のサポートをします。

24時間体制もとっていますので、急な体調の悪化や介護に困った時などに相談する事ができたり、急変時は臨時訪問を行ったり、みなさんが住み慣れたご家庭で安心して生活を送れるようにサポートします。

興味・関心のある方は御遠慮なく  
まずは医師に相談、又は087-876-2266

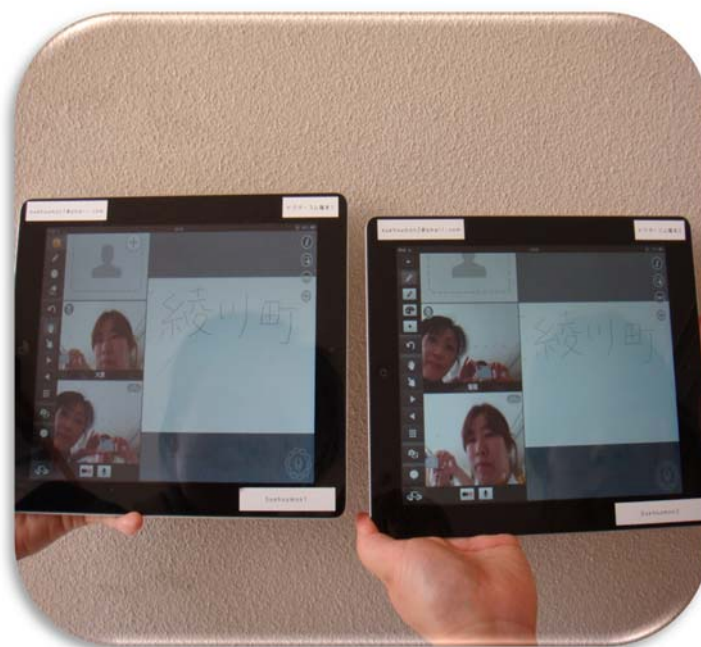
えがお内「訪問看護ステーション」までおこし下さい



# 綾川町指定訪問看護ステーションの特色

## 陶病院との連携

平成25年9月よりドクターコム（テレビ会議システム）を活用した訪問看護を行っています。



ドクターコム（上記の写真）は遠隔地から動画の映像や音声を送受信できるようになっており、画面を通じて医師と直接話しができ、リアルタイムで療養患者さんの画像を送信する事ができます。

状態が悪化したり、新たな症状が出現した際、このドクターコムを使って医師に状態を診てもらったり、話をしたりすることができるので、みなさんが住み慣れたご家庭で安心して生活を送れるようにサポートできます。

## オリーブナースの在職

ドクターコムを活用する事が出来るオリーブナースの資格を持った看護師もおり、隣接する陶病院と密な連携をとり、医療・看護サービスを提供したり、家族に指導し介護・生活全般のサポートをします。

## 在宅褥瘡管理者の在職

床ずれの問題は、知識と技で対処でき、回復・完治できる事が多くあります。

在宅褥瘡管理者の資格を持った看護師もおり、専門的な知識や技術は当然のこと、主治医や陶病院の管理栄養士と共に、全身的なケアを行い、回復・完治できるようにサポートいたします。



# 悔いのない人生を



在宅での最期を迎えたいけど・・・。家族に負担がかかる。急変時の対応に困る。家での介護が難しい。お金がかかる。などいろいろ不安があると思います。ひと昔前は家で亡くなる事が当たり前の事でしたが、今では病院で亡くなるのが当たり前となってきています。

皆さんならどうしたいですか？最期は家でと思いませんか？

あ

安心した介護

当ステーションは24時間体制をとっており、急変時の対応、介護の相談など連絡できます。

り

リラックスした心

住み慣れた家で過ごすと言う事は、ストレスが少なく、痛みや苦痛の軽減がはかれます。ゆとりのある在宅生活が過ごせます。

が

頑張らない介護

現在は社会資源サポートが充実しており、医師、看護師、ヘルパーなどを上手に利用し、介護軽減ができます。

と

共に過ごす時間

住み慣れた家で家族と一緒に過ごせる穏やかな時間はかけがいのないものです。いつまでも家で過ごせたら・・・。

う

憂いに満ちた最期

穏やかな気持ちで、過ごせる事で家族また、本人が悔いのない生活ができる。

悔いのない人生を。。

悔いのない関わりを。。

私たちと一緒に、大切な家族を家で看とってみませんか？



在宅での介護、看取りを考えられている方はお気軽にご相談下さい。

087-876-2266 又は、担当医師に御連絡下さい。